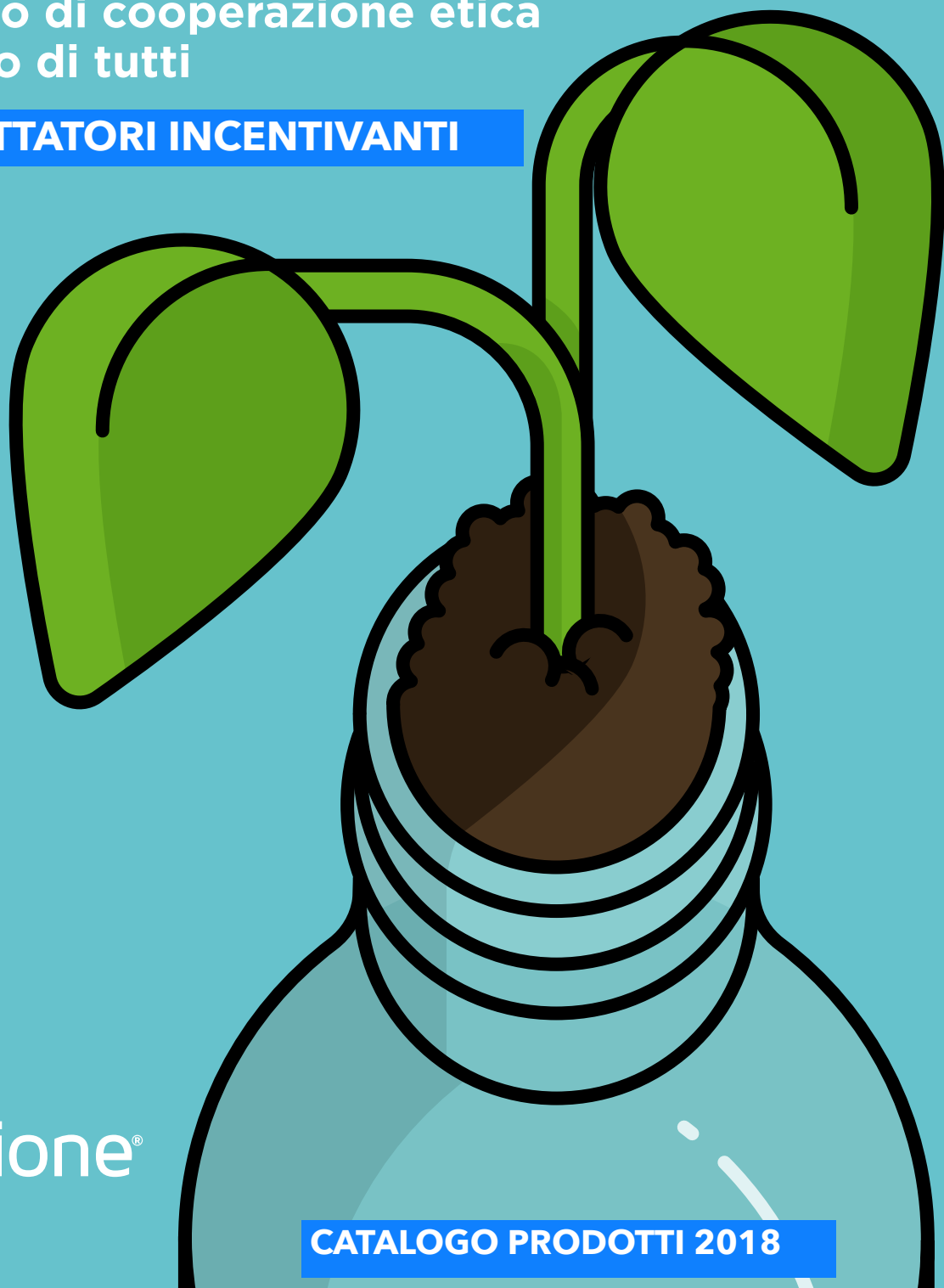


# IL RICICLO INCENTIVANTE

Un progetto di cooperazione etica  
a vantaggio di tutti

**ECOCOMPATTATORI INCENTIVANTI**



  
equaazione®

**CATALOGO PRODOTTI 2018**

Un'azione semplice come buttare una bottiglia di plastica usata, può modificare l'ambiente in cui vivi. EGreen ci permette di avere un giusto comportamento ecologico, e ottenere in tempi brevi e con un notevole risparmio di energia una bottiglia nuova e riciclata da quella usata. Senza inquinare mari fiumi o creare rifiuti difficili da smaltire come accadrebbe nelle tradizionali vie di smaltimento rifiuti e discariche.



## EGREEN EQ1



**INDOOR**

**ECOCOMPATTATORE** ecologico di rifiuti con riduzione fino al 90% del volume iniziale. Separazione, compattazione automatica rifiuti. Struttura in acciaio di alta qualità e verniciatura a polvere con RAL 9016. Sistemi coperti da 4 Brevetti Internazionali di sistema registrati. Studiato per una raccolta di imballi contenenti liquidi alimentari e quindi dotato di una camera di compattazione stagna con raccolta liquidi nel contenitore di stoccaggio Conformità: normativa e certificazione registrate CE. Direttiva macchine con standard di sicurezza e sistemi antintrusione/anti inceppamento e antivandalici. Display LCD alfanumerico retroilluminato con stato funzionamento macchina e guida utente. Possibilità di grafica personalizzata.



Evergreen Recycle è leader in Italia nella ricerca, progettazione e produzione di sistemi per la riduzione del volume dei rifiuti. Sviluppa sistemi per migliorare la raccolta, anche con il sistema di incentivazione. Evergreen Recycle costruisce sistemi su misura e specifiche esigenze del cliente: a seconda del tipo di materiale da trattare, il sistema di trattamento richiesto e la quantità di raccolta desiderata. La progettazione di sistemi, di alta qualità e la continua ricerca / innovazione applicata. Le macchine hanno 4 brevetti internazionali registrati nel sistema di compattazione. Prodotti professionali e affidabili con bassa manutenzione.

### DATI TECNICI

DIMENSIONI L x P x H	PESO	ALIMENTAZIONE	POTENZA	FONOMETRIA	TEMPO CICLO DI COMPATTAZIONE
1140X770x1590	180 kg	V 230/50Hz	0,21 W standby hp 1,0 - 0,75 kW	< 70 dB	Fino a 2 bott./sec.

BOCCHIE DI CONFERIMENTO	CONTENITORI	VOLUME CONTENITORI	CAPACITÀ	GRAFICA	USO
1	1	ca 550 lt	ca 600 BOTTIGLIE PET	STANDARD	INDOOR

DI SERIE



CODICE	DESCRIZIONE	ACCESSORI
E.OPZ_STAMP_EB3	STAMPANTE TERMICA	😊
KIT.MOD.VOL	KIT MODEM GSM (PER DIAGNOSTICA, TELEMETRIA E REPORT)	😊
DISP_LCD	DISPLAY LCD CONTATORE, ALLARME E DIAGNOSTICA	😊
GR.EC2.FR.AS	GRAFICA FRONTALE STANDARD (STAMPA E APPLICAZIONE)	😊
ECO_UPGRADE_LIGHT	KIT TELEMETRIA [dati di raccolta e stato funzionamento macchina] CON PC AD ALTE PRESTAZIONI PER COMPLETA GESTIONE REMOTA. SISTEMA COMPLETO DI ACCESS POINT WI-FI	😊

Il concetto della differenziazione/compattazione distribuita, che è all'origine della filosofia Evergreen Recycle permette di ridurre drasticamente la filiera del ciclo di recupero e riutilizzo dei materiali riciclabili. Gli scarti dei prodotti immessi in commercio e trattati con EGreen possono essere conferiti direttamente alle industrie di trasformazione per il loro riutilizzo con notevole risparmio di tempo e denaro.

Un'azione semplice come buttare una bottiglia di plastica usata, può modificare l'ambiente in cui vivi. EGreen ci permette di avere un giusto comportamento ecologico, e ottenere in tempi brevi e con un notevole risparmio di energia una bottiglia nuova e riciclata da quella usata. Senza inquinare mari fiumi o creare rifiuti difficili da smaltire come accadrebbe nelle tradizionali vie di smaltimento rifiuti e discariche.



## EGREEN EQ2 TOUCH



**INDOOR**

**ECOCOMPATTATORE** ecologico di rifiuti con riduzione fino al 90% del volume iniziale. Separazione, compattazione automatica rifiuti. Struttura in acciaio di alta qualità e verniciatura a polvere con RAL 9016. Sistemi coperti da 4 Brevetti Internazionali di sistema registrati. Studiato per una raccolta di imballi contenenti liquidi alimentari e quindi dotato di una camera di compattazione stagna con raccolta liquidi nel contenitore di stoccaggio Conformità: normativa e certificazione registrate CE. Direttiva macchine con standard di sicurezza e sistemi antintrusione/anti inceppamento e antivandalici. Display LCD alfanumerico retroilluminato con stato funzionamento macchina e guida utente. Possibilità di grafica personalizzata.



Evergreen Recycle è leader in Italia nella ricerca, progettazione e produzione di sistemi per la riduzione del volume dei rifiuti. Sviluppa sistemi per migliorare la raccolta, anche con il sistema di incentivazione. Evergreen Recycle costruisce sistemi su misura e specifiche esigenze del cliente: a seconda del tipo di materiale da trattare, il sistema di trattamento richiesto e la quantità di raccolta desiderata. La progettazione di sistemi, di alta qualità e la continua ricerca / innovazione applicata. Le macchine hanno 4 brevetti internazionali registrati nel sistema di compattazione. Prodotti professionali e affidabili con bassa manutenzione.

### DATI TECNICI

DIMENSIONI L x P x H	PESO	ALIMENTAZIONE	POTENZA	FONOMETRIA	TEMPO CICLO DI COMPATTAZIONE
1140X770x1590	180 kg	V 230/50Hz	0,21 W standby hp 1,0 - 0,75 kW	< 70 dB	Fino a 2 bott./sec.

BOCCHIE DI CONFERIMENTO	CONTENITORI	VOLUME CONTENITORI	CAPACITA'	GRAFICA	USO
1	1	ca 550 lt	ca 600 BOTTIGLIE PET	STANDARD	INDOOR

DI SERIE



CODICE	DESCRIZIONE	ACCESSORI
E.OPZ_STAMP_EB3	STAMPANTE TERMICA	😊
KIT.MOD.VOL	KIT MODEM GSM (PER DIAGNOSTICA, TELEMETRIA E REPORT)	😊
DISP_LCD	DISPLAY LCD CONTATORE, ALLARME E DIAGNOSTICA	😊
GR.EC2.FR.AS	GRAFICA FRONTALE STANDARD (STAMPA E APPLICAZIONE)	😊
MON.TCH.14	MONITOR TOUCH 14"	😊
LET.OTT.INF	LETTORE OTTICO TESSERA SANITARIA/CARD	😊
ECO_UPGRADE_LIGHT	KIT TELEMETRIA [dati di raccolta e stato funzionamento macchina] CON PC AD ALTE PRESTAZIONI PER COMPLETA GESTIONE REMOTA. SISTEMA COMPLETO DI ACCESS POINT WI-FI	😊

Il concetto della differenziazione/compattazione distribuita, che è all'origine della filosofia Evergreen Recycle permette di ridurre drasticamente la filiera del ciclo di recupero e riutilizzo dei materiali riciclabili. Gli scarti dei prodotti immessi in commercio e trattati con EGreen possono essere conferiti direttamente alle industrie di trasformazione per il loro riutilizzo con notevole risparmio di tempo e denaro.

Un'azione semplice come buttare una bottiglia di plastica usata, può modificare l'ambiente in cui vivi. EGreen ci permette di avere un giusto comportamento ecologico, e ottenere in tempi brevi e con un notevole risparmio di energia una bottiglia nuova e riciclata da quella usata. Senza inquinare mari fiumi o creare rifiuti difficili da smaltire come accadrebbe nelle tradizionali vie di smaltimento rifiuti e discariche.

## EGREEN EQ3 TOUCH



**INDOOR**

**ECOCOMPATTATORE** ecologico di rifiuti con riduzione fino al 90% del volume iniziale. Separazione, compattazione automatica rifiuti. Struttura in acciaio di alta qualità e verniciatura a polvere con RAL 9016. Sistemi coperti da 4 Brevetti Internazionali di sistema registrati. Studiato per una raccolta di imballi contenenti liquidi alimentari e quindi dotato di una camera di compattazione stagna con raccolta liquidi nel contenitore di stoccaggio Conformità: normativa e certificazione registrate CE. Direttiva macchine con standard di sicurezza e sistemi antintrusione/anti inceppamento e antivandalici. Display LCD alfanumerico retroilluminato con stato funzionamento macchina e guida utente. Possibilità di grafica personalizzata.



Evergreen Recycle è leader in Italia nella ricerca, progettazione e produzione di sistemi per la riduzione del volume dei rifiuti. Sviluppa sistemi per migliorare la raccolta, anche con il sistema di incentivazione. Evergreen Recycle costruisce sistemi su misura e specifiche esigenze del cliente: a seconda del tipo di materiale da trattare, il sistema di trattamento richiesto e la quantità di raccolta desiderata. La progettazione di sistemi, di alta qualità e la continua ricerca / innovazione applicata. Le macchine hanno 4 brevetti internazionali registrati nel sistema di compattazione. Prodotti professionali e affidabili con bassa manutenzione.

### DATI TECNICI

DIMENSIONI L x P x H	PESO	ALIMENTAZIONE	POTENZA	FONOMETRIA	TEMPO CICLO DI COMPATTAZIONE
1140X770x2300	250 kg	V 230/50Hz	0,21 W standby hp 1,0 - 0,75 kW	< 70 dB	Fino a 2 bott./sec.

BOCCHIE DI CONFERIMENTO	CONTENITORI	VOLUME CONTENITORI	CAPACITA'	GRAFICA	USO
1	1	ca 550 lt	ca 600 BOTTIGLIE PET	STANDARD	INDOOR

DI SERIE



CODICE	DESCRIZIONE	ACCESSORI
E.OPZ_STAMP_EB3	STAMPANTE TERMICA	😊
KIT.MOD.VOL	KIT MODEM GSM (PER DIAGNOSTICA, TELEMETRIA E REPORT)	😊
DISP_LCD	DISPLAY LCD CONTATORE, ALLARME E DIAGNOSTICA	😊
GR.EC2.FR.AS	GRAFICA FRONTALE STANDARD (STAMPA E APPLICAZIONE)	😊
MON.TCH.21	MONITOR TOUCH 21"	😊
MON.TCH.42	MONITOR 42"	😊
LET.OTT.INF	LETTORE OTTICO TESSERA SANITARIA/CARD	😊
ECO_UPGRADE_LIGHT	KIT TELEMETRIA [dati di raccolta e stato funzionamento macchina] CON PC AD ALTE PRESTAZIONI PER COMPLETA GESTIONE REMOTA. SISTEMA COMPLETO DI ACCESS POINT WI-FI	😊

Il concetto della differenziazione/compattazione distribuita, che è all'origine della filosofia Evergreen Recycle permette di ridurre drasticamente la filiera del ciclo di recupero e riutilizzo dei materiali riciclabili. Gli scarti dei prodotti immessi in commercio e trattati con EGreen possono essere conferiti direttamente alle industrie di trasformazione per il loro riutilizzo con notevole risparmio di tempo e denaro.

Un'azione semplice come buttare una bottiglia di plastica usata, può modificare l'ambiente in cui vivi. EGreen ci permette di avere un giusto comportamento ecologico, e ottenere in tempi brevi e con un notevole risparmio di energia una bottiglia nuova e riciclata da quella usata. Senza inquinare mari fiumi o creare rifiuti difficili da smaltire come accadrebbe nelle tradizionali vie di smaltimento rifiuti e discariche.

**EGREEN EQ1100****TOUCH****OUTDOOR**

**ECOCOMPATTATORE** ecologico di rifiuti con riduzione fino al 90% del volume iniziale. Separazione, compattazione automatica rifiuti. Struttura in acciaio di alta qualità e verniciatura a polvere con RAL 9016. Sistemi coperti da 4 Brevetti Internazionali di sistema registrati. Studiato per una raccolta di imballi contenenti liquidi alimentari e quindi dotato di una camera di compattazione stagna con raccolta liquidi nel contenitore di stoccaggio Conformità: normativa e certificazione registrate CE. Direttiva macchine con standard di sicurezza e sistemi antintrusione/anti inceppamento e antivandalici. Display LCD alfanumerico retroilluminato con stato funzionamento macchina e guida utente. Possibilità di grafica personalizzata.



Evergreen Recycle è leader in Italia nella ricerca, progettazione e produzione di sistemi per la riduzione del volume dei rifiuti. Sviluppa sistemi per migliorare la raccolta, anche con il sistema di incentivazione. Evergreen Recycle costruisce sistemi su misura e specifiche esigenze del cliente: a seconda del tipo di materiale da trattare, il sistema di trattamento richiesto e la quantità di raccolta desiderata. La progettazione di sistemi, di alta qualità e la continua ricerca / innovazione applicata. Le macchine hanno 4 brevetti internazionali registrati nel sistema di compattazione. Prodotti professionali e affidabili con bassa manutenzione.

**DATI TECNICI**

DIMENSIONI L x P x H	PESO	ALIMENTAZIONE	POTENZA	FONOMETRIA	TEMPO CICLO DI COMPATTAZIONE
1160X1145x2200	350 kg	V 230/50Hz	0,21 W standby hp 1,0 - 0,75 kW	< 70 dB	Fino a 2 bott./sec.

BOCCHIE DI CONFERIMENTO	CONTENITORI	VOLUME CONTENITORI	CAPACITA'	GRAFICA	USO
1	CASSONETTO CARRELLATO 1100 STANDARD	ca 1100 lt	ca 3000 BOTTIGLIE PET	STANDARD	OUTDOOR

**DI SERIE**

CODICE	DESCRIZIONE	ACCESSORI
E.OPZ_STAMP_EB3	STAMPANTE TERMICA	😊
KIT.MOD.VOL	KIT MODEM GSM (PER DIAGNOSTICA, TELEMETRIA E REPORT)	😊
DISP_LCD	DISPLAY LCD CONTATORE, ALLARME E DIAGNOSTICA	😊
GR.EC2.FR.AS	GRAFICA FRONTALE STANDARD (STAMPA E APPLICAZIONE)	😊
MON.TCH.21	MONITOR TOUCH 14"	😊
LET.OTT.INF	LETTORE OTTICO TESSERA SANITARIA/CARD	😊
ECO_UPGRADE_LIGHT	KIT TELEMETRIA [dati di raccolta e stato funzionamento macchina] CON PC AD ALTE PRESTAZIONI PER COMPLETA GESTIONE REMOTA. SISTEMA COMPLETO DI ACCESS POINT WI-FI	😊

Il concetto della differenziazione/compattazione distribuita, che è all'origine della filosofia Evergreen Recycle permette di ridurre drasticamente la filiera del ciclo di recupero e riutilizzo dei materiali riciclabili. Gli scarti dei prodotti immessi in commercio e trattati con EGreen possono essere conferiti direttamente alle industrie di trasformazione per il loro riutilizzo con notevole risparmio di tempo e denaro.



Un'azione semplice come buttare una bottiglia di plastica usata, può modificare l'ambiente in cui vivi. EGreen ci permette di avere un giusto comportamento ecologico, e ottenere in tempi brevi e con un notevole risparmio di energia una bottiglia nuova e riciclata da quella usata. Senza inquinare mari fiumi o creare rifiuti difficili da smaltire come accadrebbe nelle tradizionali vie di smaltimento rifiuti e discariche.

**EGREEN EQ120****TOUCH****INDOOR**

**ECOCOMPATTATORE** ecologico di rifiuti con riduzione fino al 90% del volume iniziale. Separazione, compattazione automatica rifiuti. Struttura in acciaio di alta qualità e verniciatura a polvere con RAL 9016. Sistemi coperti da 4 Brevetti Internazionali di sistema registrati. Studiato per una raccolta di imballi contenenti liquidi alimentari e quindi dotato di una camera di compattazione stagna con raccolta liquidi nel contenitore di stoccaggio Conformità: normativa e certificazione registrate CE. Direttiva macchine con standard di sicurezza e sistemi antintrusione/anti inceppamento e antivandalici. Display LCD alfanumerico retroilluminato con stato funzionamento macchina e guida utente. **N° 3 BOCCHE DI CONFERIMENTO**



Evergreen Recycle è leader in Italia nella ricerca, progettazione e produzione di sistemi per la riduzione del volume dei rifiuti. Sviluppa sistemi per migliorare la raccolta, anche con il sistema di incentivazione. Evergreen Recycle costruisce sistemi su misura e specifiche esigenze del cliente: a seconda del tipo di materiale da trattare, il sistema di trattamento richiesto e la quantità di raccolta desiderata. La progettazione di sistemi, di alta qualità e la continua ricerca / innovazione applicata. Le macchine hanno 4 brevetti internazionali registrati nel sistema di compattazione. Prodotti professionali e affidabili con bassa manutenzione.

**DATI TECNICI**

DIMENSIONI L x P x H	PESO	ALIMENTAZIONE	POTENZA	FONOMETRIA	TEMPO CICLO DI COMPATTAZIONE
1560X780x1700	270 kg	V 230/50Hz	0,21 W standby hp 1,0 - 0,75 kW	< 70 dB	Fino a 2 bott./sec.

BOCCHIE DI CONFERIMENTO	CONTENITORI	VOLUME CONTENITORI	CAPACITA'	CAPACITA'	USO
3	3	ca 1150 lt	ca 1500 BOTTIGLIE PET	Ca 7000 LATTINE	INDOOR

**DI SERIE**

CODICE	DESCRIZIONE	ACCESSORI
E.OPZ_STAMP_EB3	STAMPANTE TERMICA	😊
KIT.MOD.VOL	KIT MODEM GSM (PER DIAGNOSTICA, TELEMETRIA E REPORT)	😊
DISP_LCD	DISPLAY LCD CONTATORE, ALLARME E DIAGNOSTICA	😊
GR.EC2.FR.AS	GRAFICA FRONTALE STANDARD (STAMPA E APPLICAZIONE)	😊
MON.TCH.21	MONITOR TOUCH 14"	😊
LET.OTT.INF	LETTORE OTTICO TESSERA SANITARIA/CARD	😊
ECO_UPGRADE_LIGHT	KIT TELEMETRIA [dati di raccolta e stato funzionamento macchina] CON PC AD ALTE PRESTAZIONI PER COMPLETA GESTIONE REMOTA. SISTEMA COMPLETO DI ACCESS POINT WI-FI	😊

Il concetto della differenziazione/compattazione distribuita, che è all'origine della filosofia Evergreen Recycle permette di ridurre drasticamente la filiera del ciclo di recupero e riutilizzo dei materiali riciclabili. Gli scarti dei prodotti immessi in commercio e trattati con EGreen possono essere conferiti direttamente alle industrie di trasformazione per il loro riutilizzo con notevole risparmio di tempo e denaro.

# SCEGLI L'AZIONE EQUA

**Un patto di collaborazione tra PA e cittadini,  
a difesa dell'ambiente, nel quale ogni azione  
viene ripagata con adeguati vantaggi.  
Per tutti.**



**equaazione®**

**Evergreen Recycle**

**Showroom**

Via Industrie, 6/A - 31040 Trevignano (TV) Italy

Direzione generale + 39 335 1827046

info@equaazione.it - www.evergreen-recycle.it